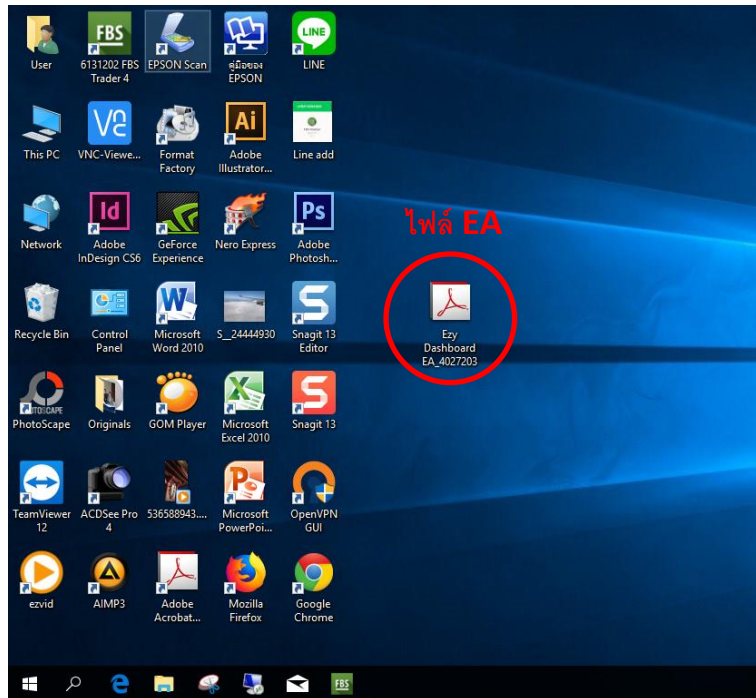
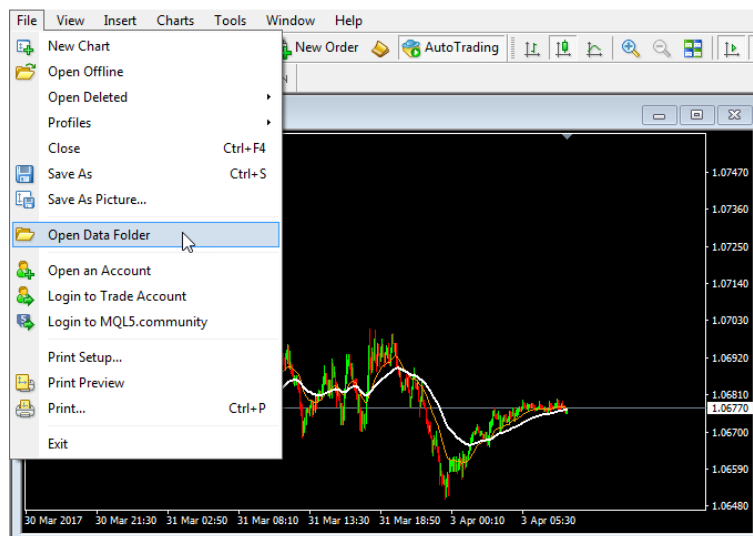


ขั้นตอนการติดตั้งโปรแกรม Ezy Dashboard EA V.2.1 (New version)

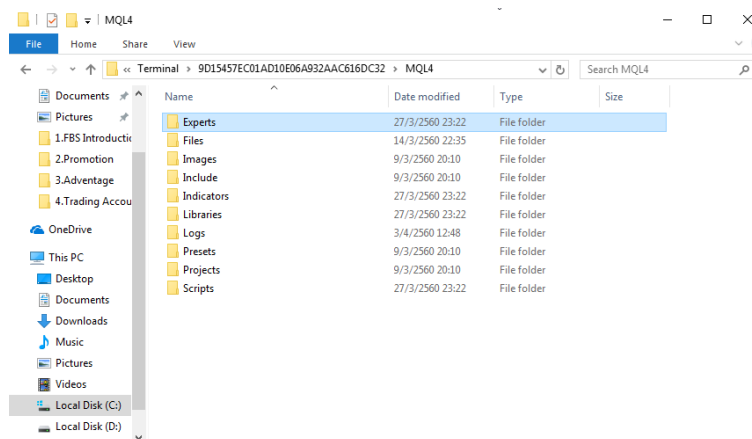
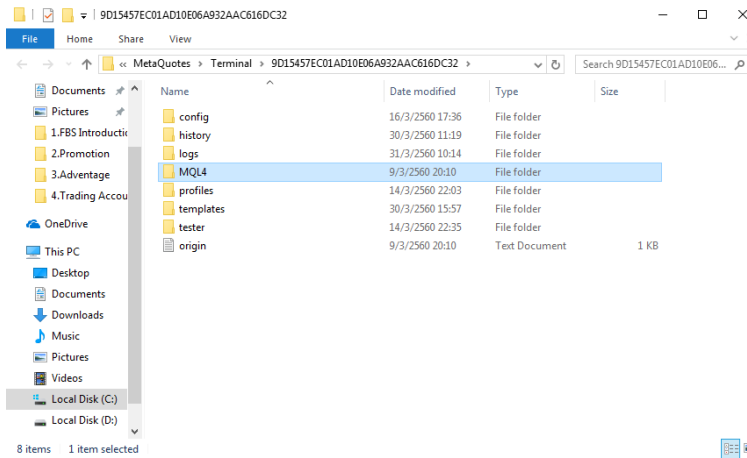
1. หลังจาก Save ไฟล์ EA ลงในเครื่องคอมพิวเตอร์แล้ว ให้คลิกขวาที่ไฟล์ → เลือก Copy



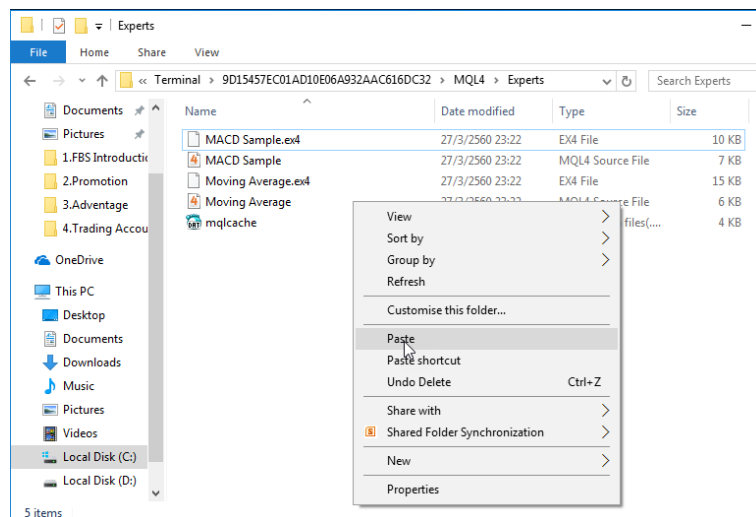
2. เปิดโปรแกรมเทรด FBS Trader4 คลิกที่ File → เลือก Open Data Folder



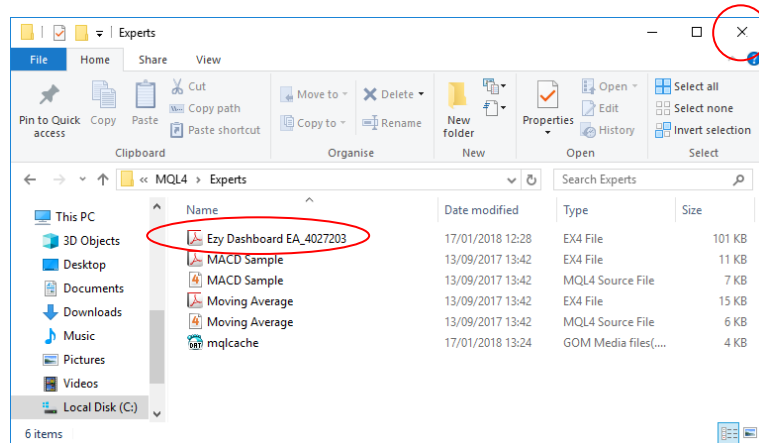
3. หลังจากเลือก Open Data Folder แล้ว จะมีหน้าต่างนี้แสดงขึ้นมา ให้เลือกโฟลเดอร์ MQL4 และ Experts ตามลำดับ



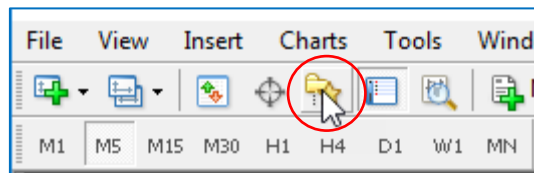
4. หลังจากเข้าโฟลเดอร์ Experts แล้ว ให้คลิกขวาตรงพื้นที่ว่าง → เลือก Paste เพื่อวางไฟล์ EA ลงไป



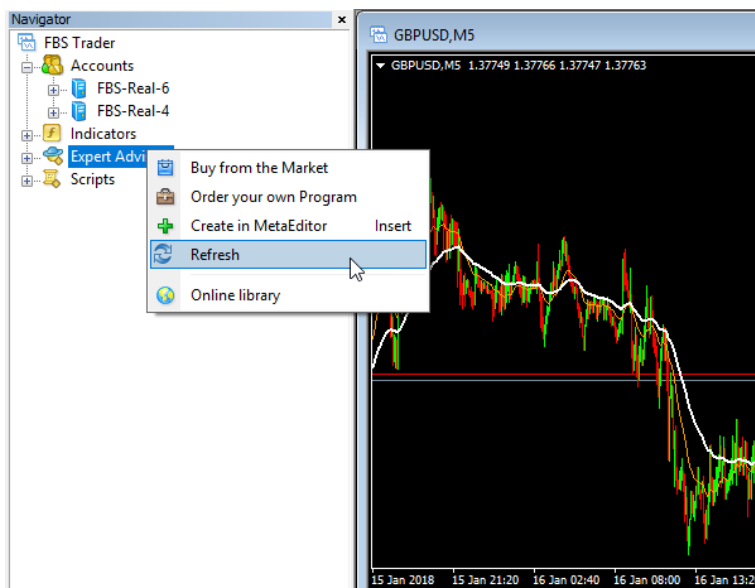
5. การติดตั้งไฟล์เสร็จสิ้นเมื่อไฟล์ EA ถูกวางแล้ว ให้ปิดหน้าต่างนี้ตรงเครื่องหมายกากบาท



6. จากนั้นคลิกที่ไอคอน Navigator บนแถบเครื่องมือ เพื่อเรียกไฟล์ EA ที่ติดตั้งมาใช้งาน



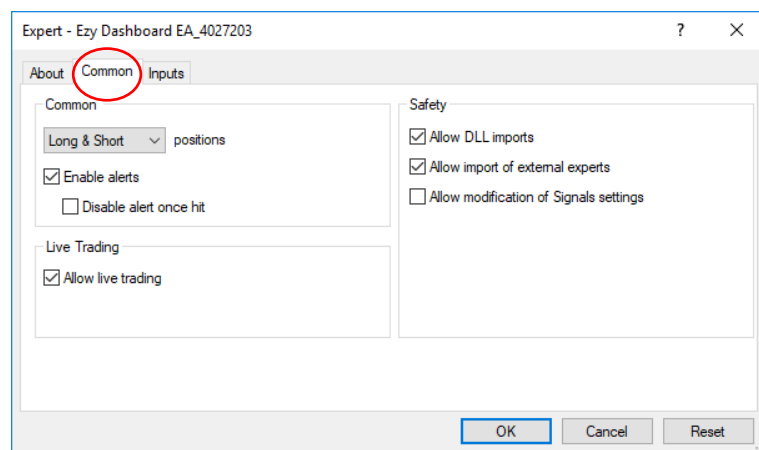
7. ในหน้าต่าง Navigator ให้คลิกขวาตรง Expert Advisors → เลือก Refresh



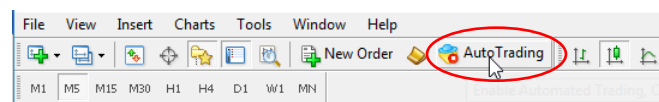
8. กดตรงเครื่องหมาย + หน้า Expert Advisors คุณจะเห็น ไฟล์ EA ที่ได้ติดตั้งไว้ จากนั้นให้คลิกซ้าย ค้างลาก EA มาวางไว้บนหน้าจอกกราฟ



9. จากนั้นจะมีหน้าต่างนี้แสดงขึ้นมา ในแท็บ Common ให้ตั้งค่าต่างๆตามด้านล่างนี้ แล้วกด OK



10. โปรแกรม EA จะแสดงในหน้าจอกกราฟ แต่จะยังไม่พร้อมใช้งาน ให้ไปเลือกที่ Auto Trading บนแถบเครื่องมือ



11. โปรแกรม EA จะแสดงเป็นสีเขียว ซึ่งขั้นตอนนี้ EA พร้อมใช้งานแล้ว



12. สำหรับการเลื่อนตำแหน่ง EA ในหน้าจอและการปรับตั้งค่าอื่นๆ สามารถทำได้คลิกที่สัญลักษณ์
 หนั้ย้ม (ในวงกลมสีแดง ตามรูป) → เลือกแท็บ Input → ปรับตั้งค่าต่างๆตามต้องการ



แท็บ Input

Variable	Value
Expert Advisor	FxProfitRun V.2.1
RSI Indicator Setting	-----
RSI Period	14
RSI Applied Price	Close price
RSI Overbought	70
RSI Oversold	30
RSI Sound Alert	true
RSI Pop Up Alert	true
Sound Alert	alert.wav
Trade Setting	-----
Set Take Profit (for Button)	100
Set Stop Loss (for Button)	100
Lot Limit Divide Value	5000
Slippage	0
Y Axis Distance	0
X Axis Distance	0
Show Price Average Line	true
Show Price Average Text	false
Font	Arial
Font Size	9
END	-----