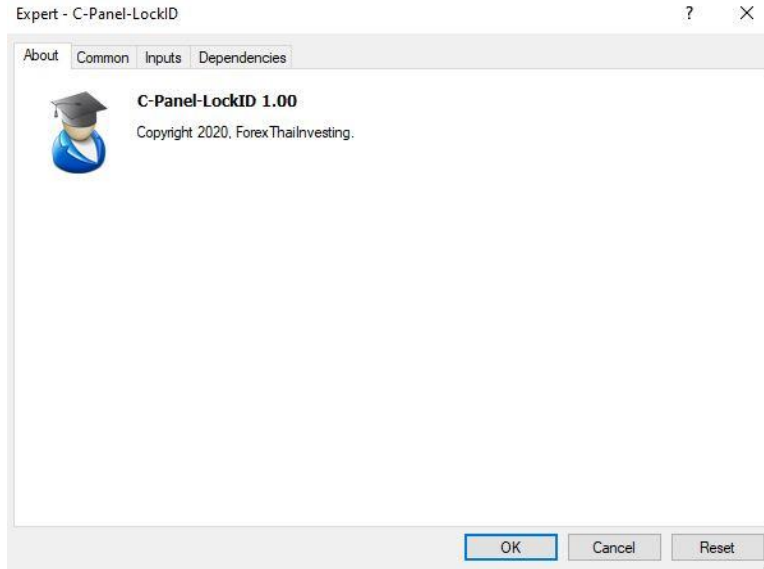


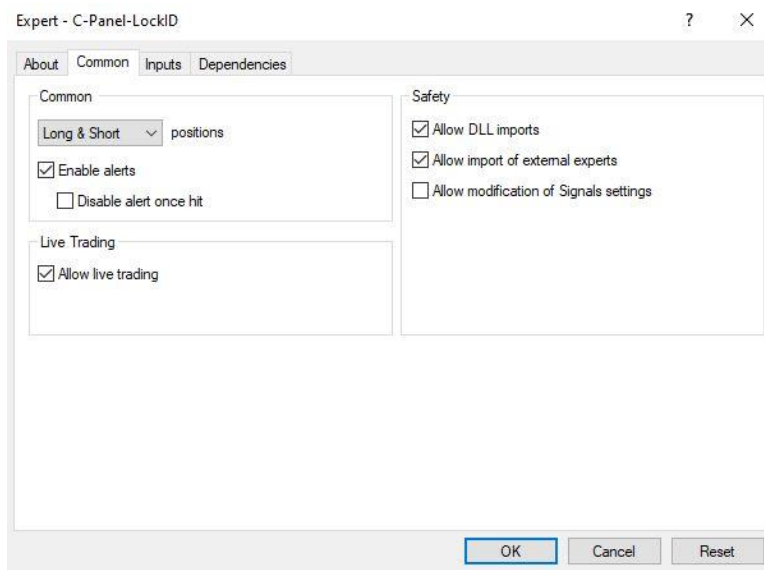
คู่มือ C-Panel Trading

1.หน้า About



-คลิกที่แถบ Common

2.หน้า Common



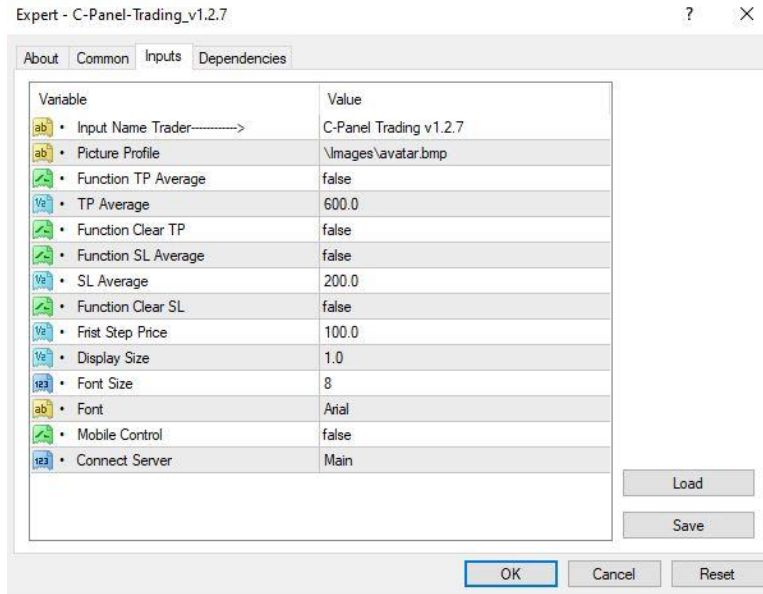
Scan QR Code
การติดตั้ง

-ติ๊ก Allow live trading

-ติ๊ก Allow DLL imports



3.หน้า Inputs



-แถบ Inputs

-Name Trader สามารถใส่ชื่อได้

-Picture Profile สามารถใส่รูปภาพโปรไฟล์ได้

-Function TP Average คือการตั้ง TP แบบเฉลี่ย ใช้งานให้ปรับ (true)

-TP Average คือเมื่อตั้ง TP จะตั้งที่จุด (Point)

-Function Clear TP คือ การลบ TP ที่ตั้ง ใช้งานให้ปรับ(true)

-Function SL Average คือการตั้ง SL แบบเฉลี่ย ใช้งานให้ปรับ (true)

-SL Average เมื่อตั้ง SL จะตั้งที่จุด (Point)

-Function Clear SL คือ การลบ SL ที่ตั้ง ใช้งานให้ปรับ (true)

-Frist Step Price คือ ในกรณีไม่มีออเดอร์ ให้ทำการเปิดออเดอร์ Pending ห่างจากราคาปัจจุบันจำนวนที่จุด (Point)

-Display Size คือ การปรับขนาดหน้าจอของโปรแกรม สามารถขยายใหญ่ขึ้นได้เช่นใส่ค่าเป็น 1.5 ก็จะเท่ากับหน้าจอใหญ่ขึ้น 1.5 เท่า

-Font Size คือ การปรับขนาดตัวอักษร

-Font คือการปรับชนิดของตัวอักษร

Scan QR Code
ตั้งค่า Input



4. หน้า Display



EURUSD = คู่เงินที่ทำการเทรด

: 6 = ค่าเสปรด

Trader = ชื่อเทรดเดอร์

LOTB = Lot Buy

LOTS = Lot Sell

DD = Drawdown

LOT = Lot ที่จะเปิดออเดอร์

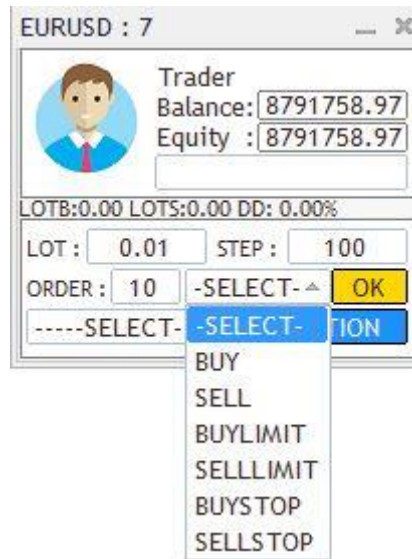
STEP = ระยะเปิดของออเดอร์ถัดไป

ORDER = จำนวนออเดอร์ที่เปิด

Scan QR Code
อธิบาย Display

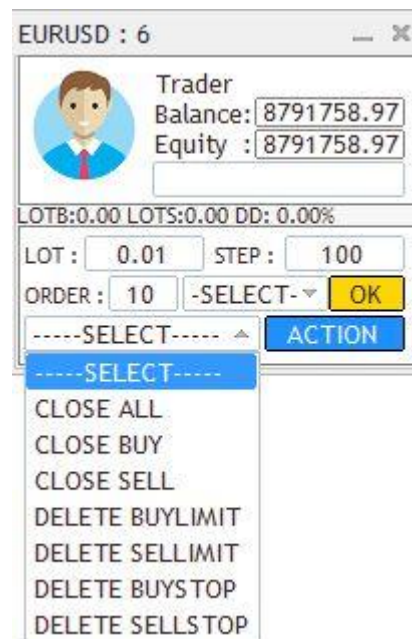


5.หน้า Display 2



-SELECT คือ สามารถเลือกที่จะทำการ BUY ,SELL ,BUYLIMIT ,SELLLIMIT ,BUYSTOP ,SELLSTOP แล้วคลิกที่ ปุ่ม OK

6.หน้า Display 3

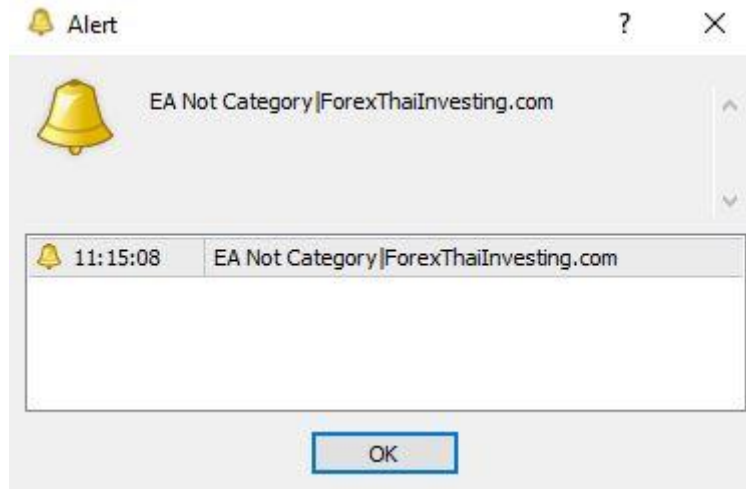


Scan QR Code
การตั้ง TP SL



-SELECT คือ สามารถที่จะปิดออเดอร์แบบทั้งหมดและลบออเดอร์ทั้งหมดได้

7. หน้า Alert เมื่อไม่สามารถใช้ EA ได้



-ให้ทำการติดต่อขอใช้งานได้ที่ LINE ID : @forextrading



www.forexthaiinvesting.com